

# ZAP

Chaque semaine,  
votre newsletter  
remplie d'infos



## Coup de pouce : un soutien précieux pour vos clients en cas de perte d'emploi

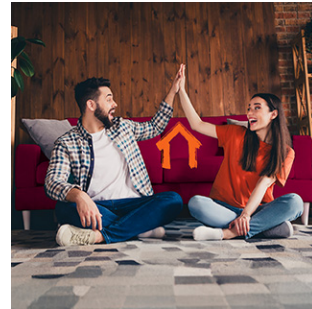
Lorsqu'un client perd son emploi, sa sécurité financière se fragilise immédiatement. Afin de soutenir nos clients dans ces moments difficiles, P&V lance Coup de pouce, un service inédit qui vise à alléger temporairement leur budget.

**Coup de pouce, c'est quoi et pour quoi ? >**

## Crédit hypothécaire : modification des taux et de la liste des experts agréés

Le 7 avril, nous modifions les taux d'intérêt de nos crédits hypothécaires. En outre, nous avons mis à jour la liste des experts agréés.

**Tout savoir sur ces changements >**



## Indexation tarifaire vélo le 1<sup>er</sup> avril 2026

Afin de garantir la pérennité de notre offre vélo tout en maintenant un niveau de service optimal face à l'évolution des coûts (sinistres et gestion), une indexation tarifaire de 5 % sera appliquée à partir du 1<sup>er</sup> avril 2026.

**En savoir plus >**

## Mettre votre agence dans la lumière ?

Comme annoncé lors de l'Engagement Day, nous organisons une nouvelle série de tournages vidéo pour notre page Instagram et Facebook. Envie de participer et de faire rayonner votre métier ?

**Inscrivez-vous** >



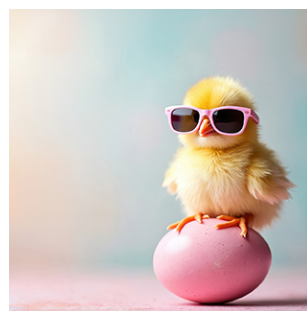
## Hausse de la taxe sur les primes d'assurance non-vie : UPDATE important

Nous venons d'apprendre que les travaux parlementaires de la loi-programme (qui prévoit l'augmentation de la taxe sur les primes) viennent d'être temporairement suspendus. La hausse de la taxe est de ce fait reportée à une date ultérieure inconnue à ce jour, et ne s'appliquera donc plus au 1<sup>er</sup> avril 2026.

**En savoir plus** >

## Pas de ZAP la semaine prochaine

Il n'y aura pas de ZAP le lundi 6 avril. On se retrouve donc le **lundi 13 avril**. Joyeuses Pâques !



### TIP

Suivez le [cours des fonds](#) et les [indices](#) consommation et santé.

## Avez-vous aimé ce ZAP ?



Suivez-nous sur



Rue Royale 151 - 1210 Bruxelles  
Entreprise d'assurance agréée sous le code 0058  
TVA BE 0402 236 531 - RPM Bruxelles  
IBAN BE75 0689 4521 8951 - BIC GKCCBEBB

[www.pv.be](http://www.pv.be) [info@pv.be](mailto:info@pv.be)

**Mentions légales** **Politique de confidentialité** **Pourquoi recevez-vous cet e-mail ?**



P&V est une marque de P&V Assurances sc