

ZAP

Chaque semaine,
votre newsletter
remplie d'infos



Action Corporate PME : où partiront les gagnants ?

Le 1er avril, nous avons donné le coup d'envoi de notre action Corporate PME 2026. Celle-ci se poursuivra jusqu'au 30 septembre et récompensera les meilleurs vendeurs en Vie (deuxième pilier) et en Non vie PME par un incentive exceptionnel les 3 et 4 décembre.

Quelle est la destination cette année ? >

Augmentation du taux d'intérêt du Bon d'assurance

Les taux d'inflation et les taux d'intérêt à long terme sont en hausse. C'est pourquoi nous augmentons le taux d'intérêt du Bon d'assurance pour le porter à 2,8 % à compter du 8 mai.

Proposez ce bon à vos clients ! >



Déclaration d'un décès via Life-Connect

Dorénavant, vous pouvez déclarer le décès d'un client et assurer le suivi du dossier le concernant via Life-Connect. Grâce à cette fonctionnalité, Life-Connect s'affirme toujours plus comme votre partenaire de confiance tout au long de la vie des contrats.

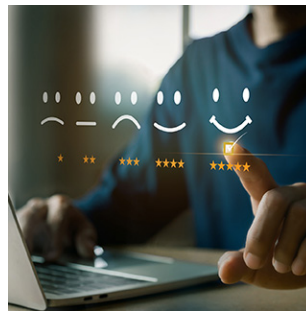
Comment déclarer un décès ? >

Life
Connect

Enquête de satisfaction 2025 : quels ont été vos retours ?

Les résultats de la dernière enquête de satisfaction sont disponibles. Avec un taux de satisfaction globale de 94 %, l'évolution positive se poursuit, même si certains points d'attention ressortent clairement.

Quels sont les points d'attention ? >



Coup de pouce : la page web est en ligne

Coup de pouce est un service solidaire et inédit lancé par P&V afin de soutenir les clients qui perdent leur emploi et dont la sécurité financière peut dès lors se fragiliser. La page web est en ligne.

Partagez le lien à vos clients concernés >

TIP

Suivez le [cours des fonds](#) et les [indices](#) consommation et santé.

Suivez-nous sur



Rue Royale 151 - 1210 Bruxelles
Entreprise d'assurance agréée sous le code 0058
TVA BE 0402 236 531 - RPM Bruxelles
IBAN BE75 0689 4521 8951 - BIC GKCCBEBB

www.pv.be info@pv.be

[Mentions légales](#) [Politique de confidentialité](#) [Pourquoi recevez-vous cet e-mail ?](#)



P&V est une marque de P&V Assurances sc